



**Hygienekonzept zur  
Wiederaufnahme des  
Trainingsbetriebs des  
TV Bischmisheim  
im Hallen-/Freibad  
Brebach-Fechingen**

Stand: 14.09.2020

## Inhaltsverzeichnis

|          |   |           |
|----------|---|-----------|
| <b>1</b> | <b>ALLGEMEIN</b>  | <b>3</b>  |
| 1.1      | MUND-NASEN-SCHUTZ   | 3         |
| 1.2      | HANDHYGIENE   | 3         |
| 1.3      | WASSERQUALITÄT  | 3         |
| 1.4      | LÜFTUNG   | 3         |
| 1.5      | DESINFEKTIONSMAßNAHMEN UND REINIGUNG  | 3         |
| 1.6      | KRANKHEIT   | 3         |
| 1.7      | DUSCHEN   | 4         |
| 1.8      | FÖHNEN  | 4         |
| 1.9      | TOILETTEN   | 4         |
| 1.10     | ELTERN / BEGLEITPERSONEN  | 4         |
| <b>2</b> | <b>TRAININGSGRUPPEN</b>   | <b>5</b>  |
| <b>3</b> | <b>ANMELDUNG UND REGISTRIERUNG / KONTAKTNACHVERFOLGUNG</b>                                | <b>6</b>  |
| <b>4</b> | <b>TRAININGSABLAUF</b>  | <b>7</b>  |
| 4.1      | EINGANG   | 7         |
| 4.2      | WEGFÜHRUNG VON DEM NOTAUSGANG BIS ZUM SCHWIMMBECKEN                                       | 7         |
| 4.3      | UMZIEHEN  | 9         |
| 4.4      | ORGANISATIONSFORMEN IM TRAININGSABLAUF  | 9         |
| 4.4.1    | <i>Einbahnstraße (One-Way) für Fortgeschrittenenkurs, Anfänger und Seepferdchengruppe</i> | 9         |
| 4.4.2    | <i>Kreisverkehr</i>   | 10        |
| 4.4.3    | <i>Schwimmkurse</i>   | 10        |
| 4.4.4    | <i>Abstandsregelung beim Schwimmen</i>  | 10        |
| 4.4.5    | <i>Ausnahmen der Abstandsregelung</i>   | 11        |
| 4.5      | ENDE DES TRAININGS  | 12        |
| <b>5</b> | <b>SCHLUSSWORT</b>  | <b>13</b> |
| <b>6</b> | <b>ABBILDUNGSVERZEICHNIS</b>  | <b>14</b> |
| <b>7</b> | <b>TABELLENVERZEICHNIS</b>  | <b>14</b> |

# **1 Allgemein**

## **1.1 Mund-Nasen-Schutz**

Das Tragen eines Mund-Nasen-Schutzes ist im Eingangsbereich bis zu den Umkleiden Pflicht. Nach den Umkleiden und während des Trainings ist das Tragen Mund-Nasen-Schutzes nicht notwendig.

## **1.2 Handhygiene**

In den Bädern sind Spender zur Händedesinfektion im Bereich des Eingangs und der Toiletten aufgestellt. Ein gründliches desinfizieren der Hände ist gewünscht.

## **1.3 Wasserqualität**

Die Sicherstellung der Wasserqualität erfolgt durch den Schwimmbadbetreiber. Hier werden Maßnahmen in Bezug auf die besonders strengen Hygienevorgaben während der Corona-Pandemie getroffen.

## **1.4 Lüftung**

Die Raumluftechnischen Anlagen sind auf die besonderen Hygienebedingungen angepasst. Nach jeder Nutzung werden die Umkleiden und Sanitäranlagen zusätzlich soweit möglich belüftet.

## **1.5 Desinfektionsmaßnahmen und Reinigung**

Vor und nach dem Vereinstraining werden Desinfektionsmaßnahmen durch den Badbetreiber durchgeführt. Nach jeder Nutzung durch die Vereine werden die Kontaktflächen in Umkleiden, Duschen, Sanitäranlagen und Beckenbereich desinfiziert.

## **1.6 Krankheit**

Liegen bei dem Trainingsteilnehmer oder einer Person, die zu seinem Haushalt gehört, einer der folgenden Symptome vor, so ist die Teilnahme am Training untersagt:

- Husten, Schnupfen, Heiserkeit
- Kopfweh, Fieber oder grippeähnliche Symptome
- Übelkeit und Durchfall - Offene Wunden
- Kontakt mit COVID-19-Infizierten innerhalb der letzten 14 Tage
- Aufenthalt in einem Risikogebiet, innerhalb der letzten 14 Tage, laut RKI Klassifizierung

Der verantwortliche Trainer/Übungsleiter ist berechtigt – im Verdachtsfall – jeden Teilnehmer mit obigen Symptomen vom Training auszuschließen. Darüber hinaus verpflichtet sich jeder Trainingsteilnehmer bzw. sein gesetzlicher Vertreter, die gesetzlichen Vorgaben, Hygienevorschriften und Leitlinien des Turnverein Bismisheim 1887 e.V. zu beachten und einzuhalten. Der Verstoß führt zum Ausschluss an den Trainingseinheiten.

## **1.7 Duschen**

Die Teilnehmer sollen sich vor dem Training zu Hause vorreinigen. Im Schwimmbad soll sich vor dem Schwimmen nur noch an den Duschen in der Schwimmhalle abgeduscht werden. Dies vermeidet lange Wartezeiten beim Duschen. Beim Verlassen des Schwimmbades können zum Abduschen (ohne Shampoo und Seife) nur die Duschkmöglichkeiten zwischen Schwimmerbecken und Lehrschwimmbekken genutzt werden. Die Duschräume sind aus organisatorischen Gründen gesperrt.

## **1.8 Föhnen**

Das Föhnen nach dem Training ist nicht gestattet. Die Teilnehmer sollen sich für die kalte bevorstehende Jahreszeit dementsprechend einkleiden.

## **1.9 Toiletten**

Für Toilettengänge werden die Toiletten in der Schwimmhalle genutzt. Es darf je nur eine Toilette genutzt werden, zum Warten muss der Bereich vor dem Weg zu den Duschen genutzt werden. Die Mindestabstände beim Warten von 1,5m müssen eingehalten werden.

## **1.10 Eltern / Begleitpersonen**

Eltern und Begleitpersonen dürfen nur bis zum Vorraum mit. Die Trainingsteilnehmer müssen sich alleine aus- und anziehen. Bei den geplanten Kinderschwimmkursen kann eine Ausnahme in den ersten Wochen diesbezüglich gemacht werden, da die Kinder die Örtlichkeiten noch nicht kennen und am Anfang hier eine Hilfestellung der Eltern notwendig sein kann. Eine Verfolgung des Trainings kann nicht mehr von den Umkleiden aus erfolgen, der Umkleidebereich muss verlassen werden.

## 2 Trainingsgruppen

An einem normalen Trainingstag trainieren beim TV Bischmisheim verschiedene Schwimmgruppen unterschiedlicher Leistungsstärke. Die Schwimmzeiten der Trainingsgruppen sowie die zugehörigen Zeiten sind der folgenden Tabelle zu entnehmen.

**Tabelle 1: Zuweisung der Trainingszeiten**

| Gruppe                    | Teilnehmeranzahl | Traineranzahl <sup>1</sup> | Trainingsort (Bahnen) | Zeitlicher Ablauf                         |
|---------------------------|------------------|----------------------------|-----------------------|---|
| Schwimmtraining 1         | 24               | 3                          | Bahnen 1 – 5          | Einlass: 15:00<br>Training: 15:15-16:00   |
| Schwimmtraining 2         | 24               | 3                          | Bahnen 1 – 5          | Einlass: 15:45<br>Training: 16:00 – 17:00 |
| Schwimmkurs               | 6                | 1                          | LSB <sup>1)</sup>     | Einlass: 16:00<br>Kurs: 16:15 – 17:00     |
| Schwimmtraining 3         | 16               | 2                          | Bahnen 1 - 4          | Einlass: 16:45<br>Kurs: 17:00 – 18:00     |
| Schwimmkurs               | 6                | 1                          | LSB <sup>1)</sup>     | Einlass: 17:00<br>Training: 17:15 – 18:00 |
| Kurs für Fortgeschrittene | 8 <sup>2</sup>   | 2                          | Bahn 5                | Einlass: 17:00<br>Training: 17:15 – 18:00 |

---

<sup>1</sup> Trainer sind mit Ausnahme der Schwimmkurse nicht im Wasser

<sup>2</sup> Personen zeitgleich im Wasser: max. 4; übrige mit Abstand wartend außerhalb des Beckens

### **3 Anmeldung und Registrierung / Kontaktnachverfolgung**

Aufgrund der begrenzten Teilnehmerzahl ist eine Anmeldung zum Training unumgänglich. Diese wird über einen Link auf der Homepage des TV Bischmisheim erfolgen. Die jeweiligen Schwimmgruppen werden hier als Kurse eingerichtet. Für das Schwimmtraining werden 24 Plätze zur Verfügung stehen, die Schwimmkurse werden aufgrund der auch bereits festgelegten Teilnehmerzahl (festgelegt bereits vor Corona) ohne vorherige Anmeldung stattfinden. Zur Regulierung der Personenanzahl ist daher eine separate Anmeldung zu jedem Trainingstag notwendig, ohne Anmeldung kann keine Teilnahme am Training erfolgen. Die Anmeldung wird auf der Homepage drei Tage vorher (sonntags, 00:00) freigeschaltet und ist bis um 12 Uhr des jeweiligen Schwimmtages offen. Die Teilnehmer werden im Schwimmbad am Eingang registriert. Beim Eintreten in das Bad ist bei JEDEM Training das bereits ausgefüllte Formular zur Teilnehmerregistrierung des TV Bischmisheim (<https://www.tvbischmisheim.de/formulare-downloads.html>) abzugeben. Ohne dieses Formular ist eine Teilnahme am Training NICHT gestattet. Die Listen werden bis zu vier Wochen aufbewahrt!

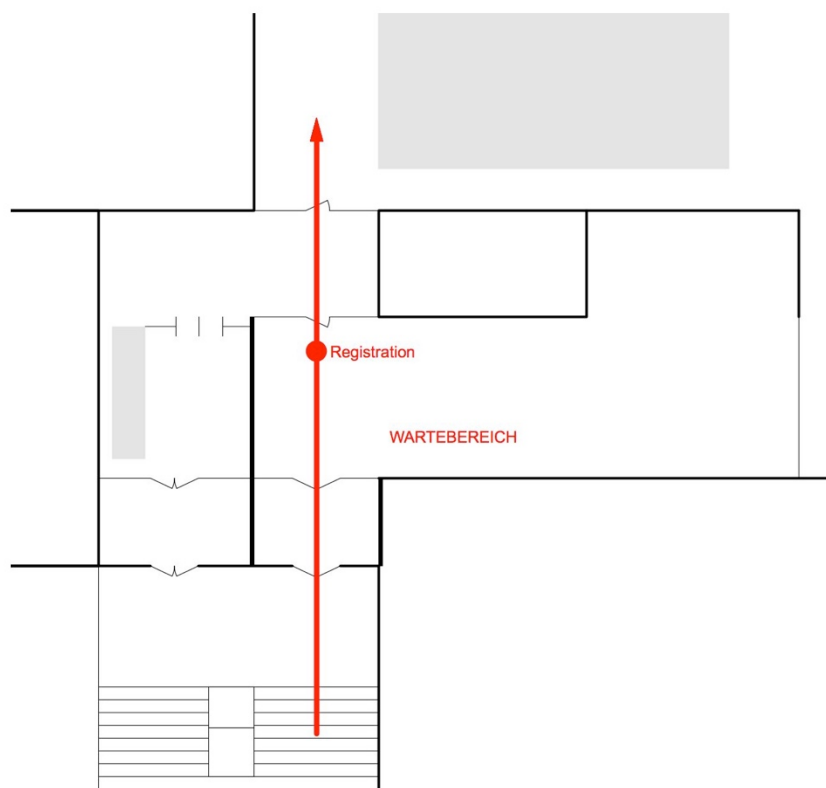
## 4 Trainingsablauf

### 4.1 Eingang

Die Trainingsteilnehmer des Turnverein Bischmisheim werden das Schwimmbad über den rechten Eingang „Bistro & Festhalle“ betreten.

Dies ist beim Vereinstraining anders als beim öffentlichen Badebetrieb. Der Grund für diese Änderung ist das größere Foyer im Innenbereich. Speziell im Winter können hier Teilnehmer und Eltern auf den Trainingsbetrieb warten. Der Eingangsbereich vor den Kassen ist um die Abstandsregeln einzuhalten zu klein. Die Teilnehmer werden dann am Notausgang registriert und dürfen dann zu definierten Zeiten den Umkleidebereich betreten.

**Abbildung 1: Wegführung ins Schwimmbad**

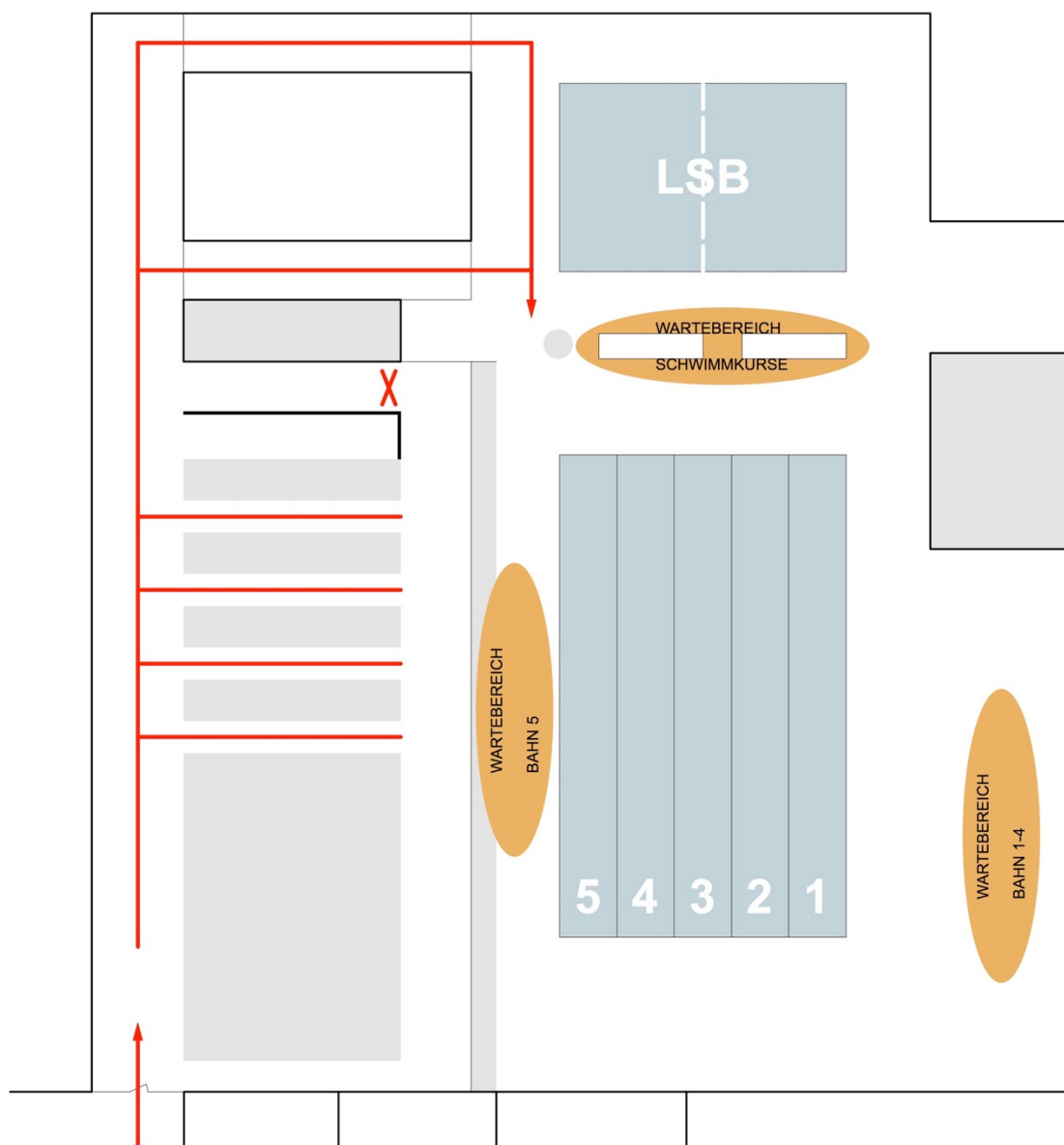


Quelle: Eigene Darstellung, Saarbrücken 2020

### 4.2 Wegführung von dem Notausgang bis zum Schwimmbecken

Nach dem Passieren der Eingangskontrolle am Notausgang gehen die Teilnehmer zu den Umkleidekabinen und können sich dort umziehen. Pro Spindreihe stehen insgesamt 5 Spinde zur Verfügung zusätzlich stehen an den Kopfenden der Umkleiden (Richtung Schwimmhalle) noch 5 weitere freigegebene Spinde zur Verfügung. Nach dem Umkleiden gehen die Trainingsteilnehmer auf der „Föhn“-Seite des Umkleidebereichs über die Duschen ins Hallenbad (vgl. Abbildung 2). Das Abduschen findet nicht in den Duschkabinen, sondern an der Dusche zwischen Lehrschwimmbecken und Schwimmerbecken, im Hallenbad statt. Danach begeben sich die Teilnehmer zu den gruppenspezifischen Sammelpunkten (siehe Tabelle 2: Zuteilung der Wartebereiche).

**Abbildung 2: Wegführung von den Umkleiden in die Schwimmhalle**



Quelle: Eigene Darstellung, Saarbrücken 2020

**Tabelle 2: Zuteilung der Wartebereiche**

| Gruppe                    | Treffpunkt in der Halle                        | Anmerkung   |
|---------------------------|--|---|
| Schwimmtraining 1         | Wartebereich Bahnen 1-4                        | Mindestabstand wird eingehalten                           |
| Schwimmtraining 2         | Wartebereich Bahnen 1-4<br>Wartebereich Bahn 5 | Mindestabstand wird eingehalten<br>Max. 3 Kinder pro Bank |
| Schwimmkurs               | Wartebereich<br>Kinderschwimmkurse             | Max. 3 Kinder pro Bank                                    |
| Schwimmtraining 3         | Wartebereich Bahnen 1-4                        | Mindestabstand wird eingehalten                           |
| Schwimmkurs               | Wartebereich<br>Kinderschwimmkurse             | Max. 3 Kinder pro Bank                                    |
| Kurs für Fortgeschrittene | Wartebereich Bahn 5                            | Max. 3 Kinder pro Bank                                    |



### 4.3 Umziehen

Um die Trainingszeiten zu optimieren wurde mit dem Betriebsleiter folgende Regelung abgesprochen: Die Teilnehmer des Trainings sowie der Schwimmkurse bringen separate Taschen für ihre Kleidung UND Schuhe mit, die mit in die Schwimmhalle genommen werden. Die Spinde werden nicht genutzt.

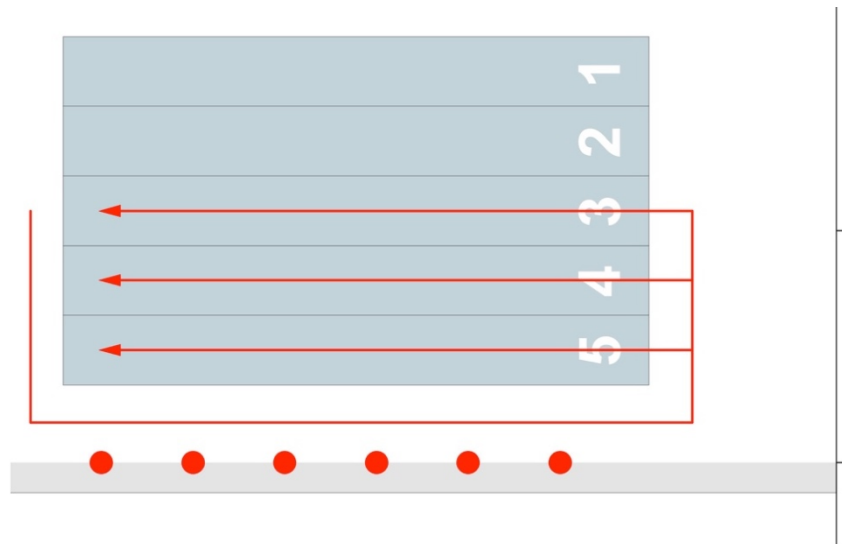
### 4.4 Organisationsformen im Trainingsablauf

Die Organisationsformen sind für die verschiedenen Schwimmgruppen unterschiedlich.

#### 4.4.1 Einbahnstraße (One-Way) für Fortgeschrittenenkurs, Anfänger und Seepferdchengruppe

Diese Organisationsform wird für die oben genannten Gruppen angewendet, da die Schwimmteilnehmer konditionell relativ schwach sind und öfters Pausen benötigen. Zum einen können sich die Kinder auf dem Rückweg an Land ausruhen, zum anderen besteht die Möglichkeit sich auf den Bänken am Beckenrand kurz ausruhen.

**Abbildung 3: Einbahnstraßensystem**

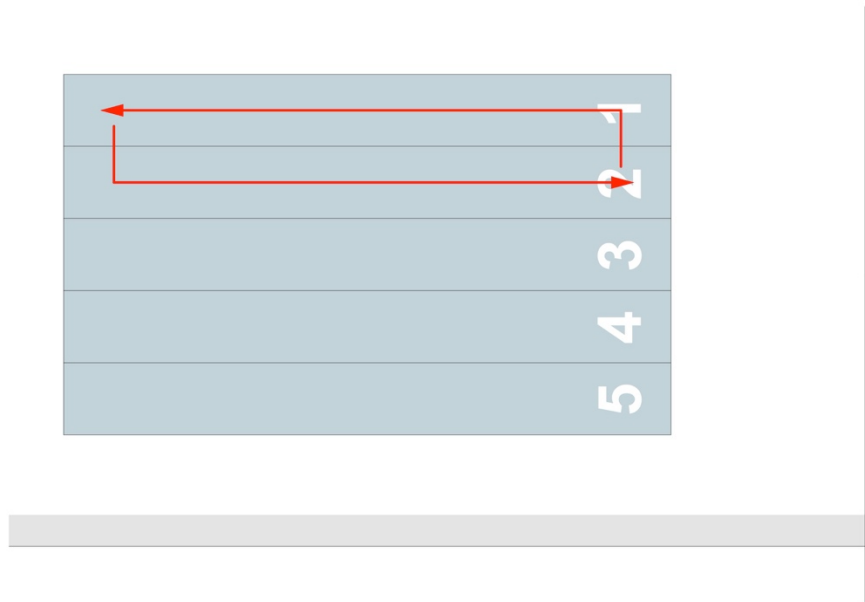


Quelle: Eigene Darstellung, Saarbrücken 2020

#### 4.4.2 Kreisverkehr

Der Kreisverkehr wird für die Trainingsgruppen (Schwimmtraining 1 – 3) angewendet. Dabei werden die Bahnen 1 und 2 zu einer Bahn zusammengefasst, ebenso die Bahnen 3 und 4.

Abbildung 4: Kreisverkehr

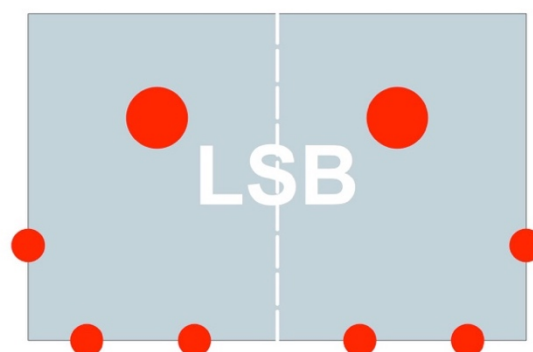


Quelle: Eigene Darstellung, Saarbrücken 2020

#### 4.4.3 Schwimmkurse

Die **Schwimmkurse** finden im Lehrschwimmbecken statt. Hier werden verschiedenen Organisationsformen angewendet.

Abbildung 5: Beispielhafte Organisation der Schwimmkurse

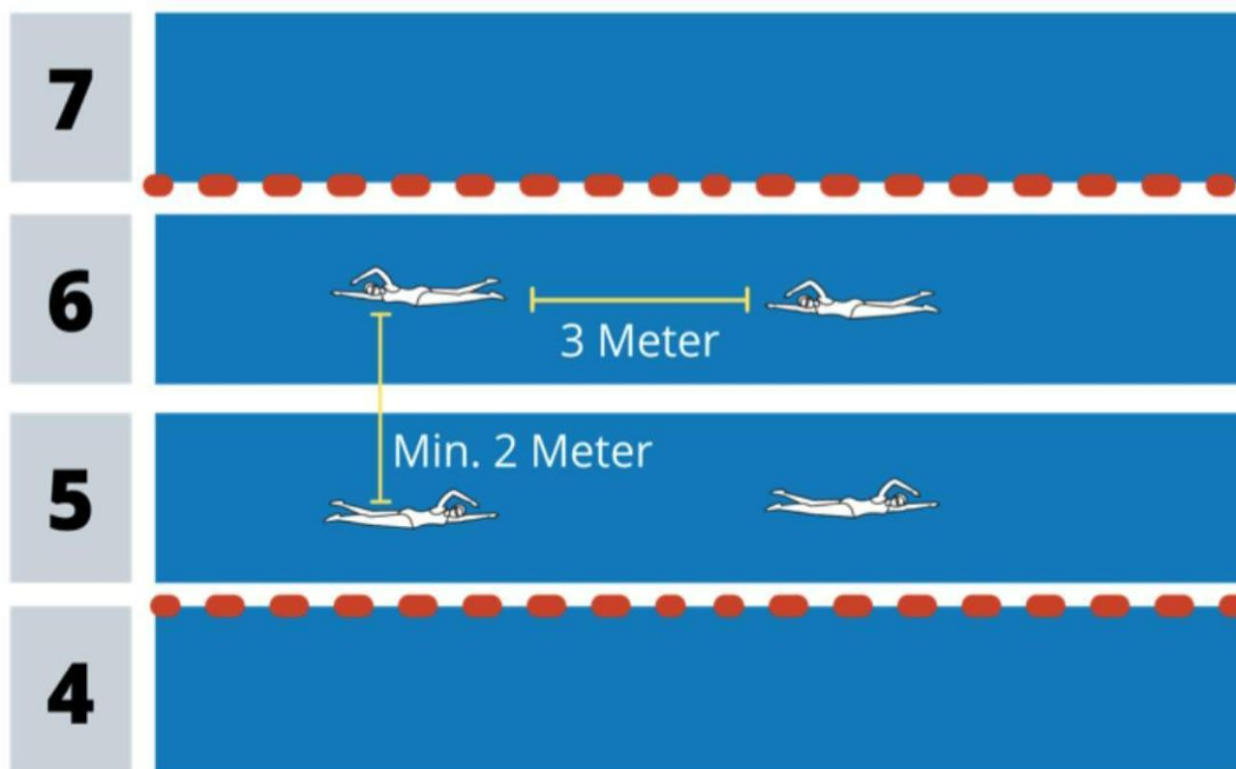


Quelle: Eigene Darstellung, Saarbrücken 2020

#### 4.4.4 Abstandregelung beim Schwimmen

Die Teilnehmer müssen beim Schwimmen einen Abstand von ca. 3 m einhalten. Auf einer Doppel-Bahn dürfen maximal 12 Teilnehmer schwimmen, sofern es sich um eine homogene Leistungsgruppe handelt! (vgl. Leitfaden des dsv)

Abbildung 6: Abstandsregeln



Quelle: DSV-Leitfaden - Voraussetzungen für den Wiedereinstieg in das vereinsbasierte Sporttreiben schaffen; S. 13.

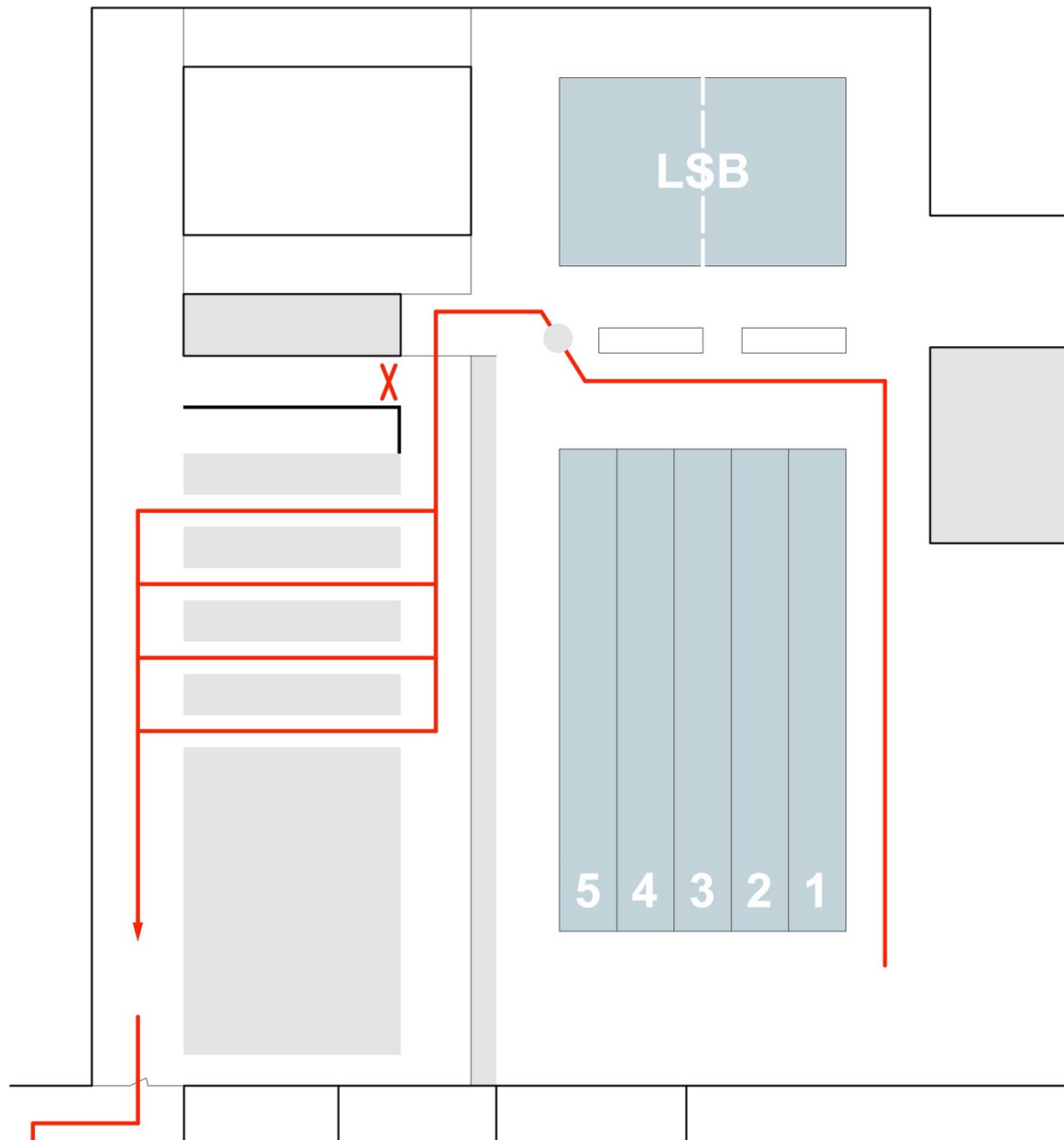
#### 4.4.5 Ausnahmen der Abstandsregelung

In Kinderschwimmkursen müssen die Trainer zum Teil Hilfestellungen bei den Übungen geben. Diese sollen nicht länger als eine viertel Stunde am Stück stattfinden.

## 4.5 Ende des Trainings

Nach dem Training verlassen die Teilnehmer das Becken an der Seite der Startblöcke und gehen zu ihren Taschen, diese werden aufgenommen und die Teilnehmer gehen in die Umkleiden. Nach dem Umziehen wird das Schwimmbad umgehend über den Kassenbereich des Bades verlassen (vgl. Abbildung 7). Die Teilnehmer sollen sich daheim föhnen (vgl. Kapitel 1.8). Hier soll sich jeder für die kalte Jahreszeit entsprechend anziehen.

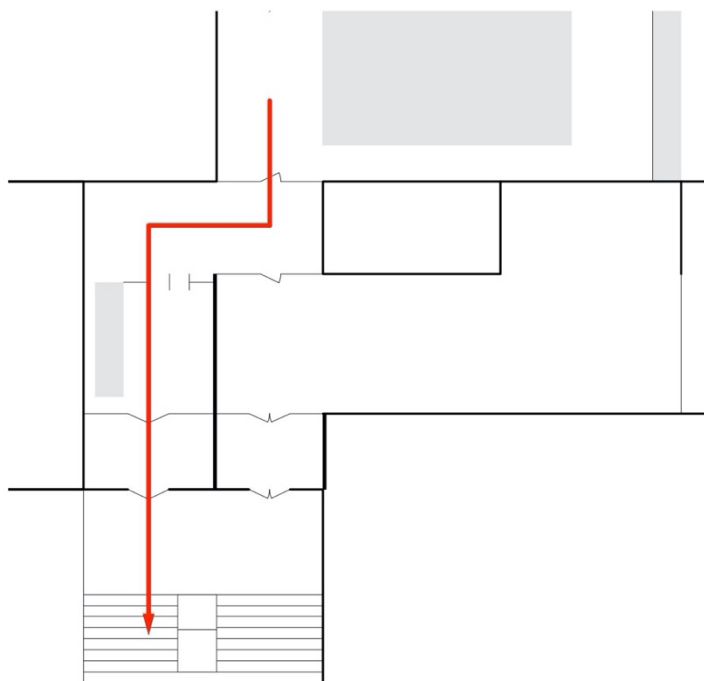
**Abbildung 7: Wegführung aus der Schwimmhalle in die Umkleiden**



Quelle: Eigene Darstellung, Saarbrücken 2020

Das Schwimmbad wird über den Kassenbereich verlassen! (vgl. Abbildung 8)

**Abbildung 8: Wegführung aus dem Bad heraus**



Quelle: Eigene Darstellung, Saarbrücken 2020

## **5 Schlusswort**

Der Vorstand bitte alle Mitglieder / Teilnehmer des Schwimmtrainings sich an die hier aufgeführten Regeln zu halten. Die Bädergesellschaft hält sich vor bei Zuwiderhandlung dem Verein das Benutzungsrecht zu entziehen. Weiterhin kann es in der weiteren Pandemieentwicklung zu Änderungen dieses Konzeptes kommen. Diese werden den Mitgliedern zur Verfügung gestellt.

Mit der folgenden Unterschrift bestätigt der Teilnehmer, dass dieses Konzept gelesen wurde.

Name, Vorname: \_\_\_\_\_

Verein: \_\_\_\_\_

\_\_\_\_\_  
Ort, Datum, Unterschrift

## **6 Abbildungsverzeichnis**

|   |    |
|---|----|
| Abbildung 1: Wegführung ins Schwimmbad.....                         | 7  |
| Abbildung 2: Wegführung von den Umkleiden in die Schwimmhalle ..... | 8  |
| Abbildung 3: Einbahnstraßensystem.....                              | 9  |
| Abbildung 4: Kreisverkehr .....                                     | 10 |
| Abbildung 5: Beispielhafte Organisation der Schwimmkurse.....       | 10 |
| Abbildung 6: Abstandsregeln .....                                   | 11 |
| Abbildung 7: Wegführung aus der Schwimmhalle in die Umkleiden ..... | 12 |
| Abbildung 8: Wegführung aus dem Bad heraus.....                     | 13 |

## **7 Tabellenverzeichnis**

|  |   |
|--|---|
| Tabelle 1: Zuweisung der Trainingszeiten ..... | 5 |
| Tabelle 2: Zuteilung der Wartebereiche.....    | 8 |